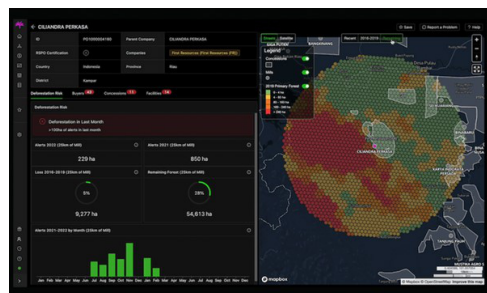


Palmoil.io



GENERELLE INFORMATION	
Anbieter	MapHubs
Weblink	https://www.maphubs.com/
Weblink Tool	https://www.palmoil.io
Kosten	Kostenpflichtig; es gibt ein Preismodell mit drei unterschiedlichen Stufen: Die erste Stufe („Individual“, 49 USD/Monat) ermöglicht Risiko-Analyse für Palmöl-Mühlen und Rückverfolgbarkeit der Lieferkette auf Produzentenebene. Die zweite Stufe („Analyst“, 299 USD/Monat) bietet monatliche Updates der Entwaldungsrisiken sowie eine Rückverfolgbarkeit bis auf die Plantagenebene. Die dritte Stufe („Enterprise“, Preis wird individuell verhandelt) bietet zusätzlich die Möglichkeit, an Trainings teilzunehmen sowie die individualisierte Erstellung monatlicher Risiko-Berichte. Es ist bereits vor Abschließen einer Mitgliedschaft einsehbar, welche Zulieferer in der Datenbank vorhanden sind.
Hauptschlagwort	Lieferkettenanalyse
Zusammenfassung	Palmoil.io ist ein Tool zur detaillierten Risiko- und Lieferkettenanalyse, inklusive Gesetzeskonformität, für vergangene und zukünftige Entwaldung durch Palmöl-anbau, sofern Kenntnis über die Lieferanten-Struktur vorhanden ist. Das Tool stellt eine umfassende Datenbank an Lieferanten und bewirtschafteter Konzessionen weltweit bereit, wodurch explizite Geo-Daten der Produzenten für die Analyse nicht notwendig sind.
KURZBESCHREIBUNG	
Alleinstellungsmerkmal	- Hoher Detailgrad - Zuweisung der Lieferanten & Konzessionen entlang der Lieferkette
Funktionsumfang	Visualisierung von Entwaldung - Geografisch - Nach Produzent/Lieferant Lieferkettenanalyse
Stärken	- Auflistung größter Lieferanten & Abnehmer für Palmöl, Mapping entlang der Lieferkette bis hin zu Plantagen - visuelle Übersicht für Plantagen und detaillierte Entwaldungsübersicht - Entwaldungs-Risiko anhand täglicher Alerts möglich
Schwächen	- Erlaubt kein einfaches "Klicken in der Weltkarte", eher unintuitives Layout - Teilweise undurchsichtige Bezeichnungen ohne weitere Erklärungen (fehlende Informationsbuttons) - Informationen für (kleine) Lieferanten oft unvollständig
Synergien	Global Forest Watch Pro zur visuellen Analyse und Bereitstellung allgemeiner (regionaler) Informationen
Für wen geeignet?	- KMUs mit Datenaffinität - Große Unternehmen (insbesondere für Analyse von Finanzströmen) - Finanzdienstleister

SCOPE DER BETRACHTETEN VERURSACHER	
Rohstoffe	Palmöl (Mühlen, Konzessionen)
Länder	Indopazifik Mittelamerika Südamerika
Ökosysteme / Detailgrad von „Wald“	Keine weitere Spezifizierung von Wald
Lieferantenzuordnung möglich / Lieferketteninformation verfügbar	Ja, eine Analyse kann via Rohstoff, Herkunftsland, Importeur, Lieferant oder Produzent durchgeführt werden
ART DER INFORMATION / ERKENNTNISSE	
Für welchen Schritt hilfreich?	Risikoanalyse: Entwaldung kann für Unternehmen/Lieferanten/lokale Produzenten/ Konzessionen ermittelt werden Risiken beheben: Informationen können z.B. den Wechsel zu weniger Entwaldungs- intensiven Lieferanten unterstützen Monitoring: für jede Konzession ist es möglich Entwaldung zwischen 2015-2021 abzubilden (+individualisiert für Entwaldungs-Alerts in den letzten 12 Monaten)
Detailgrad der Regionalität (Resolution / einstellbare Durchschnitte)	Bis zu 30x30 m
Aggregationsebene, auf welcher Informationen bereitgestellt werden	Konzessionen, Pixel
Definition von Entwaldung - Entwaldung, Degradation oder Umwandlung - vorausschauend oder rückblickend	„Forest Cover Loss“ beinhaltet: - Entwaldung, rückblickend - Wald-Degradation, rückblickend - Keine Umwandlung anderer Ökosysteme enthalten Aggregiert: Entwaldungs- & Degradations-Risiko, vorausschauend (via RADD Alerts)
Im Tool hinterlegte Definition für Entwaldung	https://glad.earthengine.app/view/global-forest-change
Spezifische vs. Absolute Entwaldungsrisiken	Absolutes Entwaldungsrisiko in ha bezogen auf die in einer Region vorhandene Waldmenge insgesamt Kein spezifisches Entwaldungsrisiko je Tonne Palmöl
Welche Risikoindikatoren sind vorhanden?	Entwaldung: (in ha) Biodiversität: keine GHG-Emissionen: keine
Gibt es die Möglichkeit, Entwaldungs-Alerts einzustellen?	Alerts sind auf Website einsehbar, Benachrichtigungen per Mail sind jedoch nicht möglich
Gibt es die Möglichkeit, Wiederaufforstung visuell darstellen zu lassen?	Nein

DATENGRUNDLAGE	
Aktualität der Informationen	Datenstand: 2015-2021 Tägliche-monatliche Updates
Publikationsdatum / First Release	Keine Angabe (keine Beta-Version)
Methodik der Erhebung	Satellitendaten für Entwaldung & öffentlich verfügbare Daten über Lieferanten, Palmöl-Mühlen und Konzessionen
NOTWENDIGE DATEN ZUR NUTZUNG DES TOOLS	
Welche Informationen muss der Nutzer mitbringen?	Rohstoffinformation muss nach Lieferant vorliegen (optional nach Produzent für höheren Detailgrad der Informationen)
Geo-Daten der Lieferanten, Handelsmengen oder Bezugsmedien?	Genauere Geo-Daten der Lieferanten nicht notwendig (Name reicht für Zuordnung aus)
FORMAT DER ERGEBNISSE	
Exportierbarkeit	In der Enterprise-Version lassen sich monatliche aktualisierte Risiko-Berichte herunterladen. Zusätzlich kann auch eine Übersicht der Palmöl-Mühlen heruntergeladen werden.
Datenformat	-
NUTZERFREUNDLICHKEIT	
Intuitive Navigation?	Eher nicht, denn teilweise werden gleiche Informationen beim Klicken unterschiedlicher Buttons angezeigt. Die Navigation auf der Website ist zudem auf den ersten Blick undurchsichtig.
Training nötig?	Einarbeitungszeit notwendig
Support vorhanden	- Hilfe wird über ein Kontaktformular angeboten - FAQ https://www.palmoil.io/#faq
Vertraulichkeit der eingegebenen Daten	Keine aussagekräftigen Sicherheitsstandards: "Our software and services are designed with privacy and security by design. We use encryption everywhere when it is possible and makes sense. [...] f there are any questions regarding this privacy policy, you may contact us using the "Contact" link, or at support@maphubs.com " (https://www.palmoil.io/privacy-policy)

Das Projekt elan! Entwaldungsfreie Lieferketten – Aktiv für mehr Nachhaltigkeit, wird von den Verbundpartnern Global Nature Fund (GNF) und OroVerde – Die Tropenwaldstiftung gemeinsam umgesetzt mit dem Ziel, die Bedeutung von entwaldungsfreien Lieferketten für den Klimaschutz bekannter zu machen und Unternehmen bei der Umsetzung von Maßnahmen und Strategien zu unterstützen.



Tropenwaldschutz ist machbar

Wir zeigen, wie es gehen kann!

Die Tropenwaldstiftung OroVerde setzt sich weltweit für den Schutz der tropischen Wälder ein. Welche Handlungsmöglichkeit jede*r hat und wie sie den Schutz der Tropenwälder aktiv unterstützen können, erfahren Sie hier:

www.oroverde.de

Biodiversität erhalten und schützen

Seit 25 Jahren widmet sich der Global Nature Fund der Förderung des Natur- und Umweltschutzes. Der Bereich Unternehmen & Biodiversität setzt seinen Arbeitsschwerpunkt darauf, mehr Biodiversität in Unternehmensprozesse zu integrieren. Hier erfahren Sie mehr:

www.globalnature.org

Herausgebende

OroVerde – Die Tropenwaldstiftung
Burbacher Str. 81, 53129 Bonn
Telefon 0228 - 242 90 0
www.regenwald-schuetzen.org
info@oroverde.de

OroVerde-Spendenkonto:
IBAN: DE80 3702 0500 0008 3100 04
BIC: BFSWDE33MNZ
Bank für Sozialwirtschaft

Autor*innen:

Lioba Schwarzer, OroVerde
Steffen Kemper, Lea Strub, Global Nature Fund (GNF)

Layout:

OroVerde

Fotonachweis:

Screenshot www.palmoil.io

Auflage:

Erstauflage April 2023

Global Nature Fund (GNF)
Kaiser-Friedrich-Str. 11, 53113 Bonn
Telefon 0228 - 184 86 94 0
www.globalnature.org
info@globalnature.org

GNF-Spendenkonto:
IBAN: DE 53 4306 0967 8040 4160 00
BIC: GENODEM1GLS
GLS-Gemeinschaftsbank Bochum

Gefördert durch:



Bundesministerium
für Wirtschaft
und Klimaschutz



NATIONALE
KLIMASCHUTZ
INITIATIVE

aufgrund eines Beschlusses
des Deutschen Bundestages